

建造工友(指定行業)安全訓練課程

混凝土工 (AS14)

單元重點

Version: 2023-04

版權所有 不得轉載



1. 引言 - 落石屎工作之常見意外及成因

1.1 人體下墜

石屎工人離地工作時，沒有工作平台；石屎工人貪圖方便，冒險站立於梯級之間的單薄木方上來澆灌石屎。

1.2 操作機械

工人不正確地操作及使用石屎斗、震筆、發電機等。

1.3 物體下墜

在地基或花籃面的低位工作時；上方有物件下墜。



1. 引言 - 落石屎工作之常見意外及成因

1.4 體溫過高

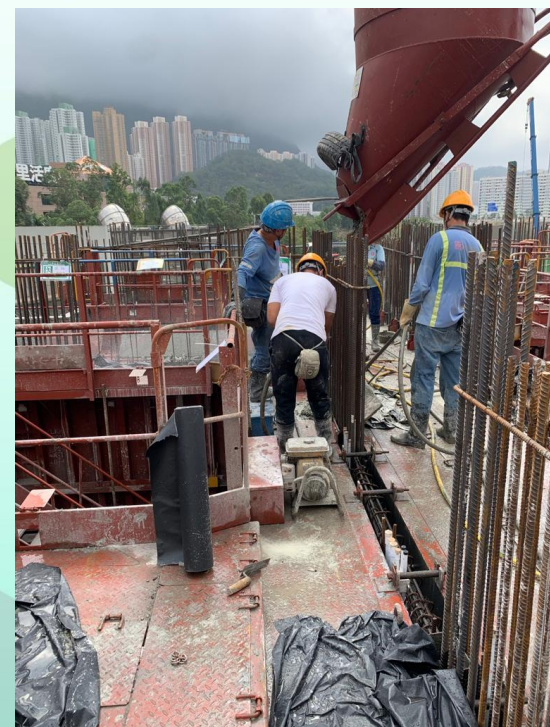
在炎熱天氣，未能配合妥當通風環境，最後加上濕度高的工作環境下，更易引發中暑風險。

1.5 腳部受傷

踏上未起出銹釘之木模板，或企上不穩的承托物上導致足踝受傷。

1.6 化學物品

未有穿上適當個人防護用具，皮膚、眼睛在作業時都容易被進入受傷。



2. 泵車留意事項

2.1 泵車支腿

- 在選擇適當位置後，開始開出支腿及加墊板，留意障礙物；
- 每邊支腿確定已穩妥。



2. 泵車留意事項

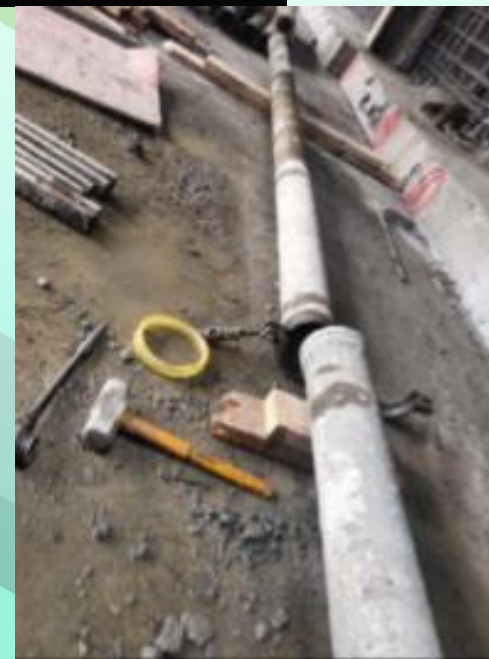
2.2 安全系統

- 留意標版顯示為安全系統。



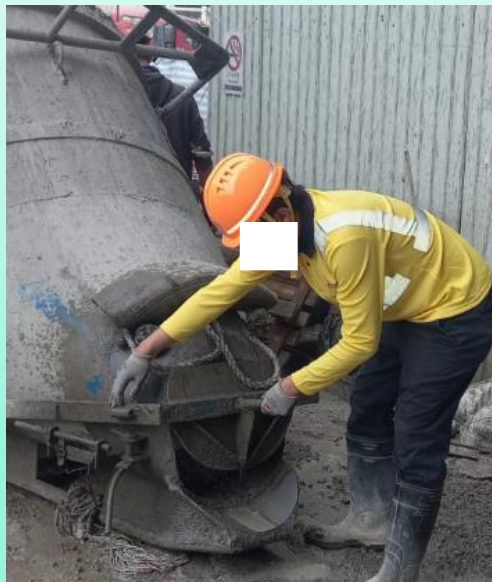
2.2 駁喉

- 工友搬泵喉到指定位置加以乘托及穩固，再利用工具將喉碼、膠圈接駁上；
- 工友將膠圈套上及接駁穩固泵喉與泵喉；
- 工人把連接好的喉碼收緊已完成駁好的泵喉。



3. 吊運石屎斗時應注意之事項

- 吊運前作目視檢查;
- 吊運前檢查活門是否能完全開和閉;
- 吊運期間留心手指不應放在危險位置。





CONSTRUCTION
INDUSTRY COUNCIL
建造業議會

會



生命第一
LIFE FIRST



對危險說 **不**

SAY **NO** TO DANGER

版權及轉載

本文件所載的全部內容及資料，包括但不限於文件的美術設計均屬香港建造學院所有，且受版權保障。任何人士如未獲學院事先給予書面許可，一律禁止轉載、發放或擅用本文件的任何內容或資料。

不承擔責任證明書

雖然作者及出版人相信此文件所載資料及指引均正確無誤，任何人士在使用此文件時必須倚仗本身之技巧及判斷。若有任何人士因此文件之錯漏引致任何損失或損壞，無論該等錯漏是因疏忽或其他原因造成，作者或出版人將不會承擔任何責任。